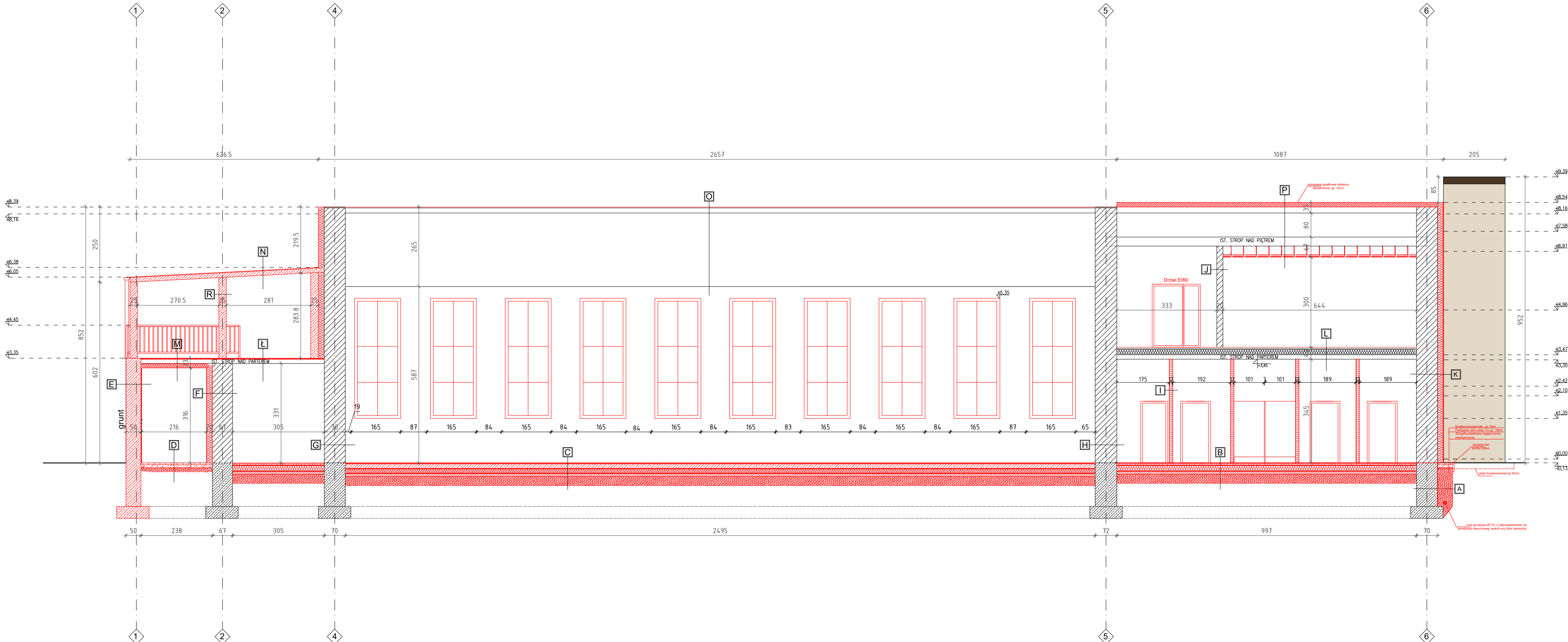


PRZEKRÓJ A-A  
SKALA 1:100



A ŚCIANA FUNDAMENTOWA

-pionowa izolacja przeciwwilgociowa  
z masy asfaltowo-kauczukowej x2  
-bloczki betonowe 70cm

B PODŁOGA NA GRUNCIE

-wykładzina do pomieszczeń mokrych 2cm  
-wylewka betonowa 5cm  
-płyty styropianowe twarde 20cm  
-membrana przeciwwilgociowa

-beton C16/20 10 cm  
-podsypka piaskowa zagęszczana warstwowo 30cm  
-grunt rodzimy po zdjęciu warstwy humusu

C PODŁOGA NA GRUNCIE-SALA GIMNASTYCZNA

-wykładzina sportowa 3,2 mm  
-klejka brzoza 1,8 cm  
-pianka amortyzująca 1,5 cm  
-folia paroizolacyjna  
-szlichta betonowa zbrojona 15 cm  
-folia budowlana PE  
-płyty ze styropianu ekstrudowanego 15 cm  
-hydroizolacja  
-beton C16/20 10 cm  
-podsypka piaskowa zagęszczana warstwowo 30 cm  
-grunt rodzimy po zdjęciu warstwy humusu

D UTWARDZENIE POD ZADASZENIEM

-kostka brukowa bet. 6cm  
-podsypka cem.-pias. 1:4 10cm  
-podsypka piaskowa zagęszczona warstwowo 30cm  
-grunt rodzimy po zdjęciu warstwy humusu

E MUR OPOROWY

-mur żelbetowy 50cm  
-styropian EPS 036 2cm

F ŚCIANA ZEWNĘTRZNA

-tynk silikonowy barwiony w masie 1,5cm  
-styropian EPS 036 20cm  
-mur ist. z cegły pełnej 67cm  
-tynk cementowo-wapienny 1,5cm  
-gładź gipsowa x2  
-warstwa wykończeniowa

G ŚCIANA WEWNĘTRZNA KONSTRUKCYJNA

-warstwa wykończeniowa  
-gładź gipsowa x2  
-tynk cementowo-wapienny 1,5cm  
-mur ist. z cegły pełnej 70cm  
-tynk cementowo-wapienny 1,5cm  
-gładź gipsowa x2  
-warstwa wykończeniowa

H ŚCIANA WEWNĘTRZNA KONSTRUKCYJNA

-warstwa wykończeniowa  
-gładź gipsowa x2  
-tynk cementowo-wapienny 1,5cm  
-mur ist. z cegły pełnej 72cm  
-tynk cementowo-wapienny 1,5cm  
-gładź gipsowa x2  
-warstwa wykończeniowa

I ŚCIANA WEWNĘTRZNA DZIAŁOWA

-warstwa wykończeniowa  
(w pom. mokrych płytki ściennie do wys 2m)  
-gładź gipsowa x2  
-tynk cementowo-wapienny 1,5cm  
-pustak z betonu komórkowego 12cm  
-tynk cementowo-wapienny 1,5cm  
-gładź gipsowa x2  
-warstwa wykończeniowa  
(w pom. mokrych płytki ściennie do wys 2m)

J ŚCIANA WEWNĘTRZNA DZIAŁOWA

-warstwa wykończeniowa  
(w pom. mokrych płytki ściennie do wys 2m)  
-gładź gipsowa x2  
-tynk cementowo-wapienny 1,5cm  
-ściana ist. 12cm  
-tynk cementowo-wapienny 1,5cm  
-gładź gipsowa x2  
-warstwa wykończeniowa  
(w pom. mokrych płytki ściennie do wys 2m)

K ŚCIANA ZEWNĘTRZNA

-tynk silikonowy barwiony w masie 1,5cm  
-styropian EPS 036 20cm  
-mur ist. z cegły pełnej 70cm  
-tynk cementowo-wapienny 1,5cm  
-gładź gipsowa x2  
-warstwa wykończeniowa

L STROP NAD PARTERM

-wykładzina sportowa 3,2 mm  
-szlichta cem.zbrojona  
-styropian  
-ist. strop nad parterem  
-tynk cementowo-wapienny 1,5cm

Ł STROP NAD PARTERM-TARAS

-płytki ceramiczne  
-klej elastyczny  
-warstwa wyrównawcza-wylewka bet. 4cm  
-hydroizolacja  
-ist. strop nad parterem  
-tynk cementowo-wapienny 1,5cm

M STROP NAD PRZEJŚCIEM

-płytki ceramiczne  
-klej elastyczny  
-warstwa wyrównawcza-wylewka bet. 4cm  
-hydroizolacja  
-ist. strop nad parterem  
-styropian EPS 036 15cm  
-tynk silikonowy barwiony w masie 1,5cm

N ŚCIANA WEWNĘTRZNA DZIAŁOWA

-papa termozgrzewalna x2  
-płyta żelbetowa 15cm  
-tynk cienkowarstwowy

O DACH NAD SALĄ GIMNASTYCZNĄ

-papa termozgrzewalna x2  
-ist. warstwy dachu

P STROPODACH

-styropapa EPS 80 031 15cm  
-stropodach żelbetowy-ist.  
-pustka powietrzna-ist.  
-strop żelbetowy-ist.  
-sufit podwieszany na ruszcie stalowym  
-warstwa wykończeniowa-ist.

P ŚLUP ŻELBETOWY

-tynk silikonowy barwiony w masie 1,5cm  
-słup żelbetowy 25cm  
-tynk silikonowy barwiony w masie 1,5cm

ZAMIERZENIE (ZAMÓWIENIE):

Modernizacja sali gimnastycznej z dostosowaniem do potrzeb dzieci

OBIEKT:

Nazwa: Sala gimnastyczna  
Nr ewid. 682, 683/1, 695/12, 695/13, 695/14, 700/3,  
działki (ek): obr.: Zarzeczce III  
INWESTOR (ZAMAWIAJĄCY):  
Imię nazwisko lub nazwa: Miasto Krasnik  
Adres: Lubelska 84, 23-200 Krasnik

RYSunek:

TYTUŁ: SKALA: NUMER:

Przekrój A-A 1:100

Asystował:

PROJEKTOWAŁ/OPRACOWAŁ: SPRAWDZIŁ:

DATA: 10.2024 DATA: 10.2024

Rysunek jest elementem projektu architektoniczno-budowlanego zgodnie z ustawą Prawo budowlane. Szczegóły techniczne, technologiczne i wykonawcze winny zostać zawarte w projekcie technicznym będącym oddzielnym opracowaniem projektowym. Prawa autorskie. Bez odpowiedniej zgody autora nie może być on wykorzystywany lub reprodukowany. Copyrights of this drawing. Reproduction or use of this drawing without proper permission is forbidden. UWAGA: powierzchnie pomieszczeń podano po obrysie podłóg. Rysunek należy rozpatrywać w całości z resztą opracowania projektowego.